

PRODUCTS

SUNOX®

溶接副資材総合メーカー

カドピタ

製品の特徴

カドピタは建築技術性能証明書を取得しています。
異なる各種のコーナー R にピッタリと取り付くように、平鋼に特殊な溝加工をした製品であり、手で簡単に曲げることができます。



カドピタ同士のつき合わせ部の隙間は、
コラムのコーナー R に対応するために
0 ~ 3mm 隙間が空くように設計しています。

【取付方法】

カドピタはストレートの形状で納入されます。お客様ご自身で曲げてお使い下さい。

曲げる →
合わせる →
戻す →
叩く ←

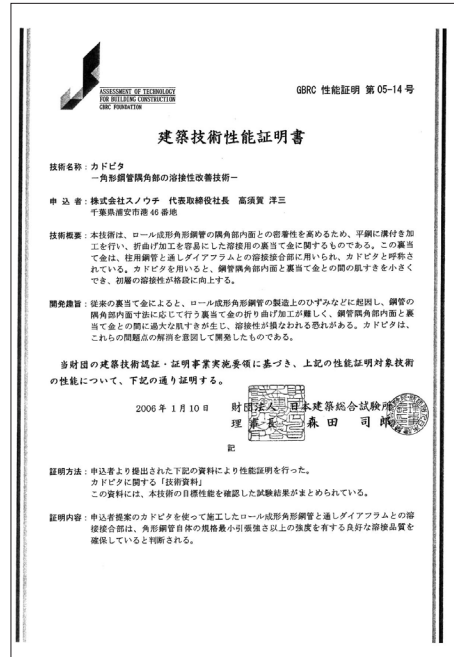
溝が詰まるまで曲げる。

90° になるように曲げ戻す。

コラムの出寸法（ルートギャップ）を確保して、コラムの内側にセットします。

さらにハンマーで叩けば、よりコラムに密着します。

※角部および角部近傍での組立溶接は避けてください。コーナー部の調整方法以外は、通常の裏当て金と扱い方は全く同様です。



カドピタ

適応コラムの種類	カドピタの平鋼種類 SN490B	
BCR/STKR	FB-9x25	FB-6x25
BCP	5C-9x25	FB-9x50
SHC	FB-8x24	FB-12x50
	5C-8x24	

※上記以外の平鋼の種類についてはご相談下さい。

現場ジョイント用

GJ-R [ロール圧延品]

GJ [機械加工品]

【使用例】

テーパーコラム



セットバック



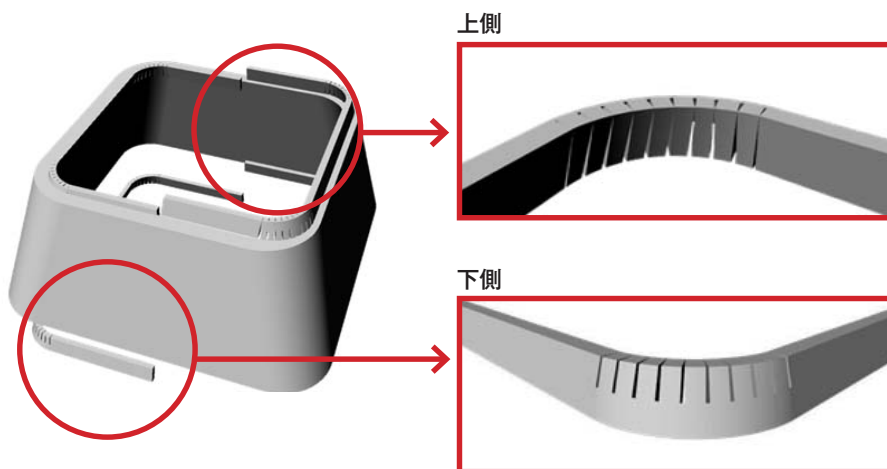
適応鋼管の種類	カドピタの平鋼種類 SN490B	
テーパーコラム	FB-9x19(推奨)	5C-8x24
セットバック	FB-9x25	FB-6x25
	5C-9x25	
	FB-8x24	

※上記以外の平鋼の種類についてはご相談下さい。

斜め溝加工 特許出願済

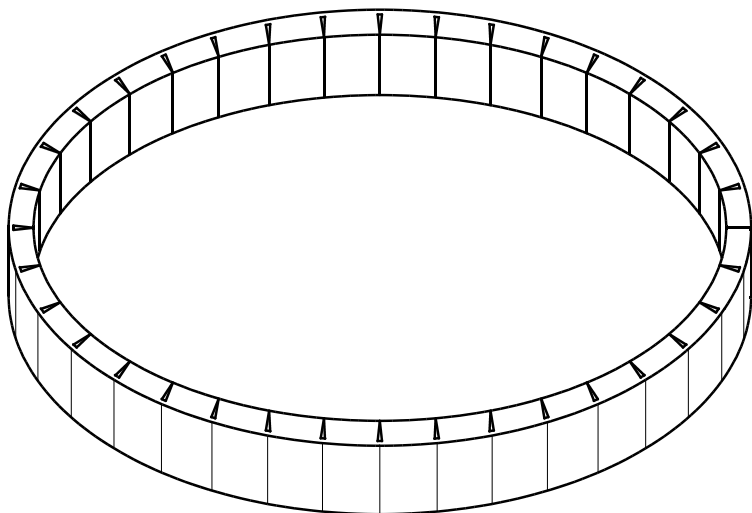
**傾斜角度が大きい製品に対応した特殊加工も製造可能です。
是非、ご相談ください。**

[テーパーコラム取付け図]



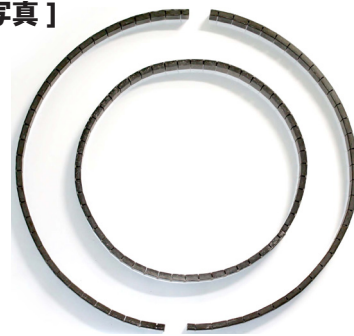
製品の特徴

オールスリットとなっており、サイズにより溝数・ピッチを変えていますので、様々なサイズの丸パイプに対応可能です。

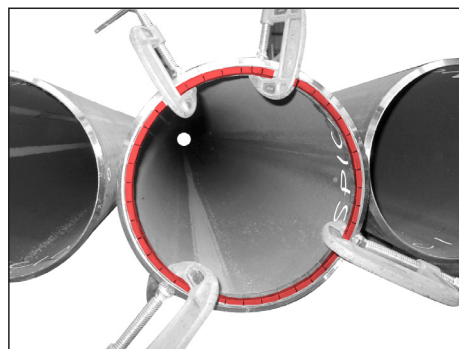


- ~φ500 ○ (1円)
- ~φ750 ○ (2分割)
- φ750以上 ○ (3分割)

【製品写真】



【取り付け例】

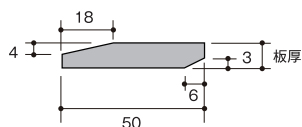


適応コラムの種類	マルピタの平鋼種類 SN490B	
STK	FB-9x25	FB-6x25
STKN	5C-9x25	FB-9x50
	FB-8x24	FB-12x50
	5C-8x24	

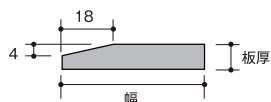
※上記以外の平鋼の種類についてはご相談下さい。

現場ジョイント用

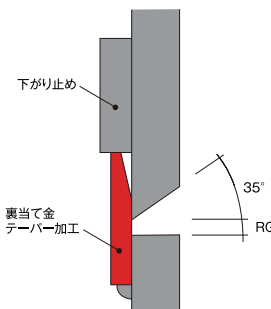
GJ-R [ロール圧延品]



GJ [機械加工品]

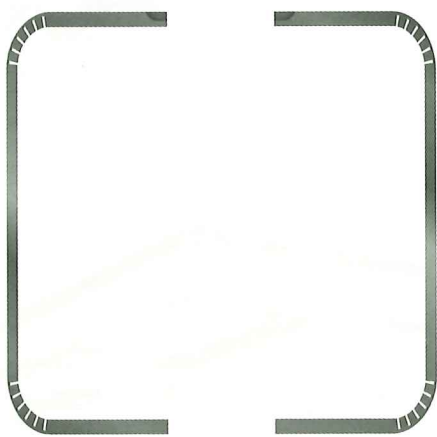
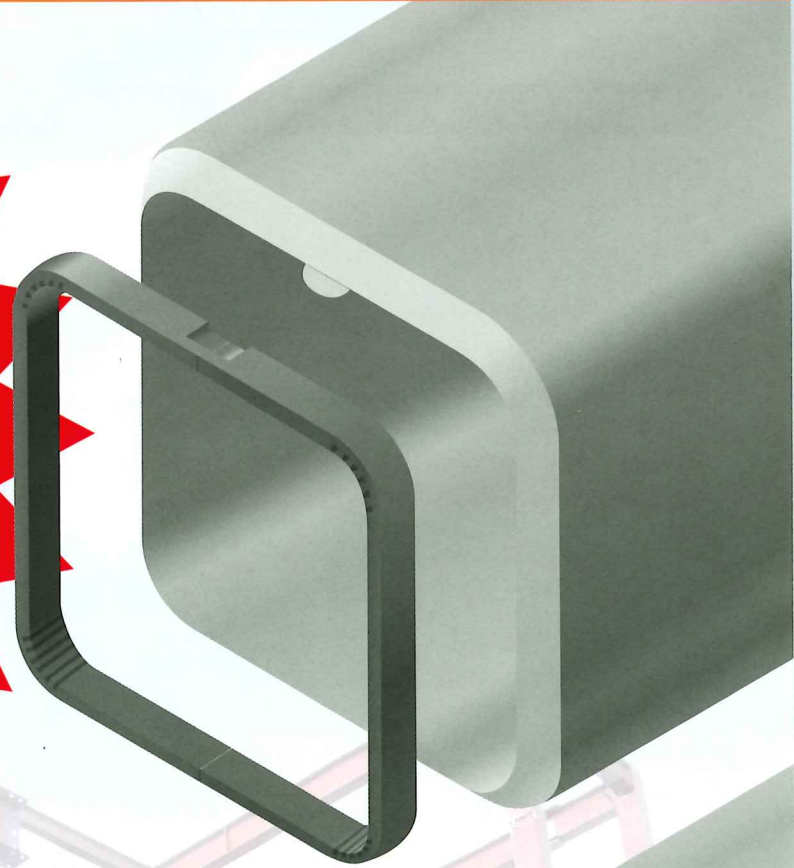


【使用例】



カドピタ[®] B^F ビードフリー

**内面ビード
切除不要!**



特許・意匠出願済

※一部の角形鋼管においては、内面ビードを若干切削頂く場合がございます。

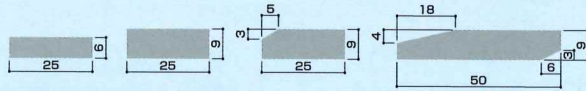
 **日鐵住金建材株式会社**

 **株式
会社 スノウチ**

裏当て金標準仕様

基本寸法：FB-6×25、FB-9×25 5C-9×25、18C-9×50

規格：SN490B



適用規格

冷間ロール成形角形鋼管

BCR295：□-150×150×6～□-550×550×25

UBCR365：□-150×150×6～□-550×550×22

冷間プレス成形角形鋼管

BCP235、BCP325、BCP325T、BCHT325TF

：□-350×350×12～□1000×1000×40

適用部位

角形鋼管柱 - 通しダイヤフラム接合部

角形鋼管柱 - ND コア®接合部

角形鋼管柱 - ベースプレート接合部

角形鋼管柱 - 角形鋼管柱接合部

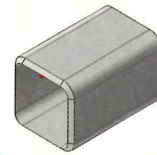


**日本建築総合試験所
建築技術証明取得**

※日鐵住金建材製の冷間ロール成形角形鋼管の内面ビード形状、位置に合わせて裏当て金を設計し、性能評価を受けているため、建築技術証明の適用範囲は日鐵住金建材製のみとなっております。

BCR、BCP は一般社団法人 日本鉄鋼連盟の登録商品です。

素管



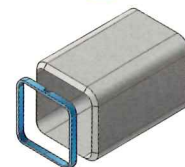
反転



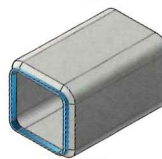
内面ビード切除



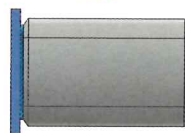
裏当て金 取付



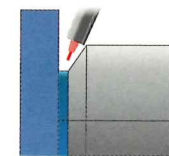
裏当て金 組立溶接



ダイヤフラム 取付



ダイヤフラム 組立溶接



冷間ロール成形角形鋼管向け問い合わせ

日鐵住金建材株式会社

<http://www.ns-kenzai.co.jp>

本社 TEL：03-3630-2138 FAX：03-3630-2159

住所：〒135-0042 東京都江東区木場2-17-12 SAビル

北海道支店 TEL：011-281-2551 北陸支店 TEL：076-432-6306
東北支店 TEL：022-221-4572 大阪支店 TEL：06-6202-1681
新潟支店 TEL：025-247-1321 四国支店 TEL：087-823-4123
静岡支店 TEL：054-255-0441 中国支店 TEL：082-511-1008
名古屋支店 TEL：052-564-7221 九州支店 TEL：092-281-8112

冷間プレス成形角形鋼管向け問い合わせ

株式会社 スノウチ

<http://www.sunouchi.co.jp>

本社・工場 TEL：047-353-8751 FAX：047-353-5381

住所：〒279-0024 千葉県浦安市港 46